

Cytologia szyjki macicy- Kurs dla zaawansowanych

Wprowadzenie:

Europejskie Centrum Zdrowia Otwock, Szpital im. F. Chopina wraz z **prof. Włodzimierzem Olszewskim** serdecznie zapraszają na kurs z zakresu cytologii szyjki macicy.

Kurs dedykowany jest dla cytomorfologów medycznych i patomorfologów oraz lekarzy różnych specjalności zainteresowanych tymi zagadnieniami.

Agenda obejmuje realizację seminariów oraz wykładów, na których uczestnicy będą mogli zapoznać się z najważniejszymi zagadnieniami, metodami analizowania i oceny obrazów cytologicznych.

W trakcie prowadzonych seminariów uwzględnione będzie wprowadzenie koncepcji łącznej oceny obrazu cytologicznego i obecności wirusa HPV oraz cytologia płynna w diagnostyce raka szyjki macicy.

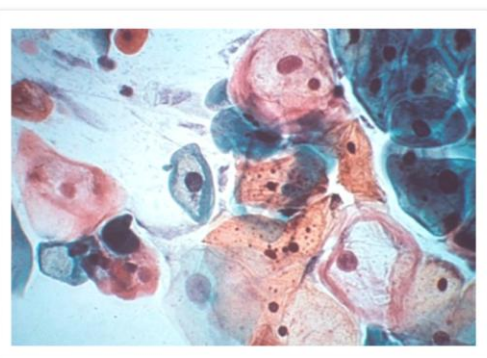
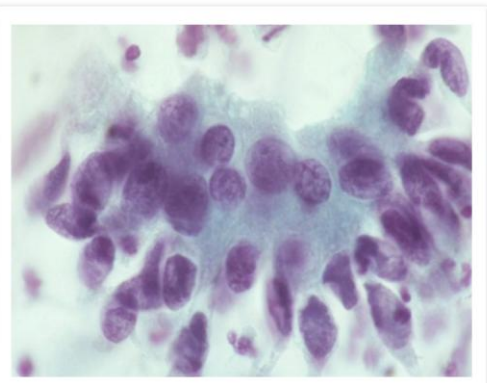
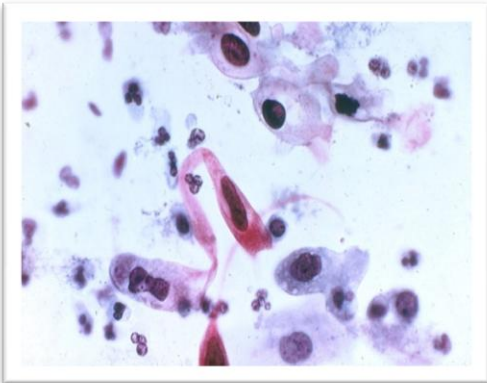
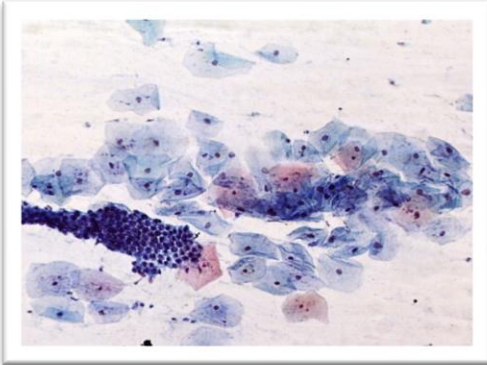
Ta część seminarium będzie przygotowaniem do wprowadzanego **nowego algorytmu postępowania diagnostycznego w ocenie zmian przednowotworowych szyjki macicy.**

Wykładowcy:

Prof. Włodzimierz Olszewski były konsultant krajowy ds. cytomorfologii medycznej i konsultant krajowy ds. patomorfologii. Pełnił również funkcję prezesa Polskiego Towarzystwa Patologów i Sekcji Cytologii Klinicznej PTP. W latach 1994–2004 był sekretarzem generalnym i prezydentem European Federation of Cytological Societies.

Dr med. Jan Faryna Specjalista patomorfolog – cytolog. Zastępca kierownika Zakładu Patomorfologii w Szpitalu Klinicznym im prof. Orłowskiego w Warszawie.

Dr med. Małgorzata Rekosz Kierownik Pracowni Prewencji Wtórnej Raka Szyjki Macicy Zakładu Epidemiologii i Prewencji Wtórnej Raka Szyjki Macicy Zakładu Epidemiologii i Prewencji Nowotworów Centrum Onkologii – Instytutu im. Marii Skłodowskiej – Curie Warszawa,



Program kursu

Dzień 1

1 godz.=45min

10.00	Otwarcie kursu	
10.15	Wykłady prof. W.T. Olszewski	4 godz.
	<ul style="list-style-type: none">• Podstawy histopatologiczne skriningu cytologicznego szyjki macicy• Kanceriogeneza raka macicy ze szczególnym uwzględnieniem znaczenia infekcji HPV• Gruczolakorak szyjki macicy histopatologia i cytologia	
12.30	Ocena mikroskopowa wybranych preparatów	1 godz.
13.30	Lunch	
14.30	Slide seminar prof. W.T. Olszewski	2 godz.
16.30	Ocena mikroskopowa wybranych preparatów	2 godz.

Dzień 2

9.00	Wykłady dr n. med. J.Faryna	4 godz.
	<ul style="list-style-type: none">• System Bethesda modyfikacje , praktyczne stosowanie• Prezentacja obrazów mikroskopowych nietypowych zmian mikroskopowy w cytologii raka macicy	
11.00	Wykład	2 godz.
	Cytologia płynna (<i>liquid base cytology</i>) w diagnostyce raka szyjki macicy. Prezentacja sprzętu i metodyki wykonywania rozmazów techniką <i>liquid base cytology</i>	
13.30	Lunch	
14.30	Slide seminar dr n. med. J. Faryna, prof. W. T. Olszewski	2 godz.
	Cytologia konwencjonalna vs cytologia na podłożu płynnym (LBC)	
15.30	Ocena i omówienie wybranych preparatów	2 godz.

