

JULIA MARCELL: CZASEM WYCHODZI ZE MNIE PERFEKCYONISTKA

ANDRZEJ GRABOWSKI: JAK SIĘ NIE PODOBA, ZACZNĘ MAŁOWAĆ

nr 9/263 WRZESIEŃ 2012
cena 7,90 zł (w tym 8% VAT)

SUWES

RANKINGI SUKCESU

NAJLEPSI
PROJEKTANCI
POLSKIEJ
MODY

TOP DVD

10 SERIALI
WĘGLARCZYKA

TAJNE SŁUŻBY

PRAWDZIWA
HISTORIA
OPERACJI
„SAMUM”

BIZNES

CHCESZ ODNIEŚĆ
SUKCES?
MUSISZ
MIEĆ...

GENIUSZ Z APPLE

SIR JONY
I
OD IPADA

INDEKS 376760

ISSN 0867-194X



9 770867 194204

Technologie XXI wieku - pierwszy krok do szybkiego wykrycia i leczenia choroby

Rozmowa z Panią dr n. med. Magdaleną Gola

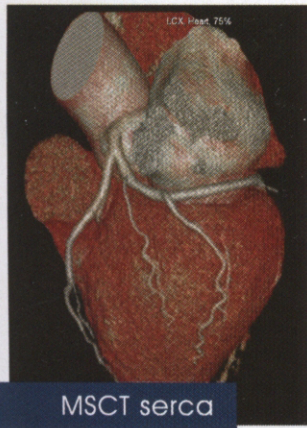
Kierowniczką Zakładu Diagnostyki Obrazowej w Europejskim Centrum Zdrowia Otwock

Pani Doktor, co Państwo macie do zaproponowania potencjalnemu pacjentowi?

- Ideą Europejskiego Centrum Zdrowia Otwock, Szpitala im. F. Chopina (ECZ Otwock), jest zapewnienie pacjentom kompleksowej, profesjonalnej i szybkiej opieki medycznej. Centrum zatrudnia wybitnych lekarzy i specjalistów, a wyposażone jest w najnowocześniejszy obecnie na świecie sprzęt medyczny. Dzięki tak przygotowanemu Zakładowi Diagnostyki Obrazowej (ZDO), zapewniamy kompleksową diagnostykę przy użyciu różnorodnych metod obrazowych na najnowocześniejszym i najdokładniejszym sprzęcie.

Co to oznacza w praktyce?

- Oznacza to ogromne zaangażowanie ECZ Otwock w walkę o zdrowie pacjentów, a w praktyce zwiększoną dokładność i szybkość diagnozy. Każdego pacjenta traktujemy podmiotowo i indywidualnie. Przed badaniem wnikliwie ustalamy problem diagnostyczny, z którym się do nas zgłosił. W zależności od tego dobieramy odpowiedni protokół badania, który, jeśli trzeba, modyfikujemy także w trakcie badania. W postępowaniu z pacjentem uciekamy od schematów i rutyny, jesteśmy elastyczni i otwarci, chętnie wdrażamy wszystkie nowe odkrycia i osiągnięcia naukowe. Nie boimy się diagnostycznych wyzwań.



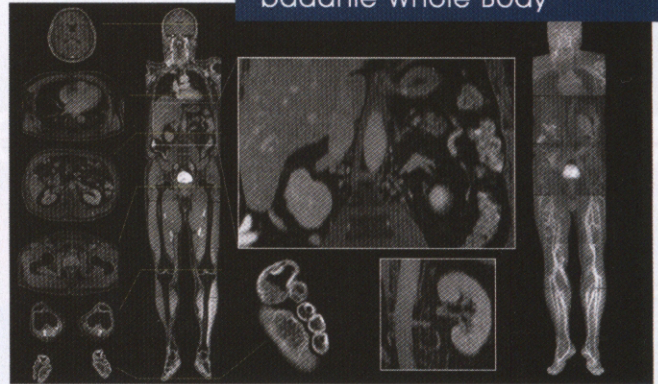
Jakie metody obrazowe Państwo stosujecie?

- W zasadzie nasi specjaliści dysponują wszystkimi możliwymi urządzeniami tj. począwszy od klasycznych aparatów rentgenowskich, mammografów, także tych rozbudowanych o opcję tomosyntezy obrazu 3D, po aparaty z możliwością screeningu całego ciała - rezonans magnetyczny (MR) i tomograf komputerowy (TK), angiografy oraz wiele innych.

Czym Państwa badania wyróżniają się spośród innych?

- Jak już wspominałam, badania w ECZ Otwock wykonywane są na najnowocześniejszym i najdokładniejszym sprzęcie, który został zgromadzony w jednym miejscu. Posiadamy *wysokiej klasy aparat cyfrowy do zdjęć RTG*, unikatowy w skali Polski *aparat cyfrowy 3D do mammografii z opcją tomosyntezy obrazu*. Za pomocą tomosyntezy na ekranie komputera powstaje trójwymiarowy obraz piersi, który lekarz może dowolnie analizować lub odtwarzać jako film. W odróżnieniu od konwencjonalnej mammografii, tomosynteza piersi umożliwia dokładną ocenę granic znalezionych zmian i ich precyzyjną lokalizację przestrzenną. Jest to jedyne tego typu urządzenie w Polsce. W wyposażeniu ZDO znajduje się również *128-rzędowy TK*, którego istotnym walorem jest możliwość minimalizowania dawki promieniowania RTG (Dose Wise) oraz *3-teslowy MR*, którego system gradientowy, liczba (32) kanałów odbiorczych oraz 2 nadajniki w połączeniu z 3-teslowym

badanie Whole Body



magnesem, dają największy dostępny klinicznie potencjał obrazowania w technologii 3T. Przy użyciu tego aparatu nasi specjaliści opracowali unikalny tryb *Whole Body*, który pozwala na ocenę stanu zdrowia całego ciała na podstawie jednego badania. Już w 30-40 minut możliwe jest dokonanie wstępnej, ogólnej oceny stanu zdrowia. Badanie *Whole Body* jest bezkonkurencyjne, a obrazowanie dyfuzyjne całego ciała (Body DWI), może stanowić alternatywę dla badań onkologicznych PET, ponieważ nie wykorzystuje izotopów promieniotwórczych i jest znacznie tańsze. Nowoczesne oprogramowanie pozwala na bardzo dokładną ocenę porównawczą badań onkologicznych. Kolejnym ciekawym badaniem jest *koronarografia nieinwazyjna*, czyli badanie pozwalające na szczegółową analizę światła naczyń tętnic wieńcowych za pomocą tomografii komputerowej. Innym badaniem wykonywanym w ECZ Otwock, jest *kolonoskopia wirtualna*, która pozwala na całkowicie nieinwazyjne, trójwymiarowe przedstawienie ścian i wnętrza jelita grubego używając obrazów 3D uzyskanych przy pomocy TK. Zaletami tego badania jest: nieinwazyjność, krótki czas badania i brak konieczności hospitalizacji.

W ECZ Otwock udało się zebrać profesjonalny zespół z wieloletnim doświadczeniem klinicznym, który gwarantuje kompleksowe podejście, krótkie terminy, komfort i bezpieczeństwo oraz najwyższe standardy. Są wśród nas fachowcy pasjonujący się wysokospecjalistycznymi badaniami w zakresie diagnostyki układu sercowo-naczyniowego, neuro-radiologii, chorób płuc, układu kostnego, chorób sutka, prostaty, układu moczowego, przewodu pokarmowego i schorzeń laryngologicznych. Nowoczesny sprzęt MR i TK pozwala nam uzyskać wyjątkowo dobre obrazy serca i naczyń, prostaty (bez stosowania cewki endorektalnej), sutków, przysadki mózgowej i okolicy okołosiodłowej oraz tylnej jamy czaszki. Szpital dysponuje nowoczesną pracownią hemodynamiki, radiologii i kardiologii interwencyjnej z salą hybrydową ze stacjonarnym angiografem umożliwiającym w szerokim zakresie wykonywanie procedur naczyniowych.

Czy chciałaby Pani coś dodać?

Na uwagę zasługuje również sama lokalizacja naszej placówki, w otoczeniu lasów Mazowieckiego Parku Krajobrazowego, zapewniamy pacjentom kompleksową opiekę medyczną, szybką diagnostykę (opisy badań w 48h), ale także spokojne i zaciszne miejsce zabiegów oraz rekonwalescencji.