



Europejskie  
Centrum  
Zdrowia  
Otwock

# Biopsja fuzyjna gruczołu krokowego

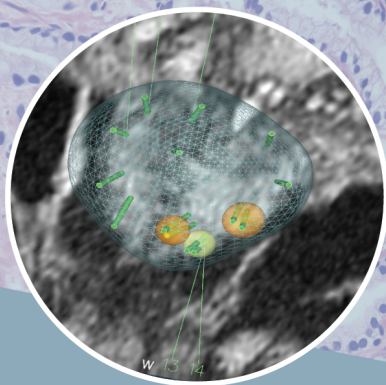
Nowoczesna  
metoda diagnostyki  
raka prostaty



**Biopsja fuzyjna gruczołu krokowego** to wykorzystanie wiadomości uzyskanych podczas badania metodą rezonansu magnetycznego do precyzyjnego pokierowania igły biopsyjnej, dokładnie w ognisko raka prostaty.

Metoda ta, to odejście od przypadkowej („ślepej”) biopsji stercza, na rzecz systemu przypominającego samochodowy „GPS”.

*Precyzyjna biopsja  
pod kontrolą rezonansu  
magnetycznego*



Biopsja fuzyjna istotnie zwiększa wykrywalność raka oraz ogranicza do minimum konieczność wykonywania ponownych biopsji.

Po więcej szczegółów zapraszamy na konsultację urologiczną



call center 22 710 33 33

[www.ecz-otwock.pl](http://www.ecz-otwock.pl)